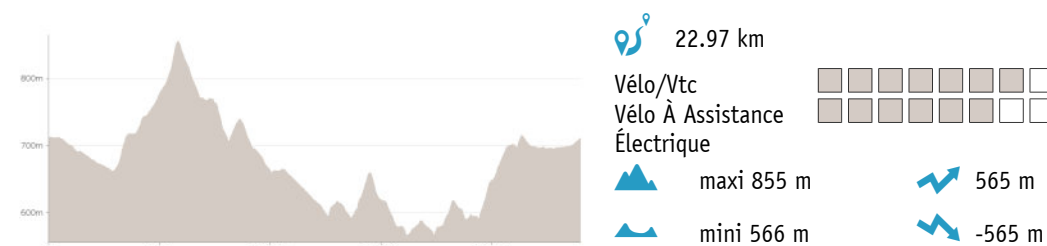
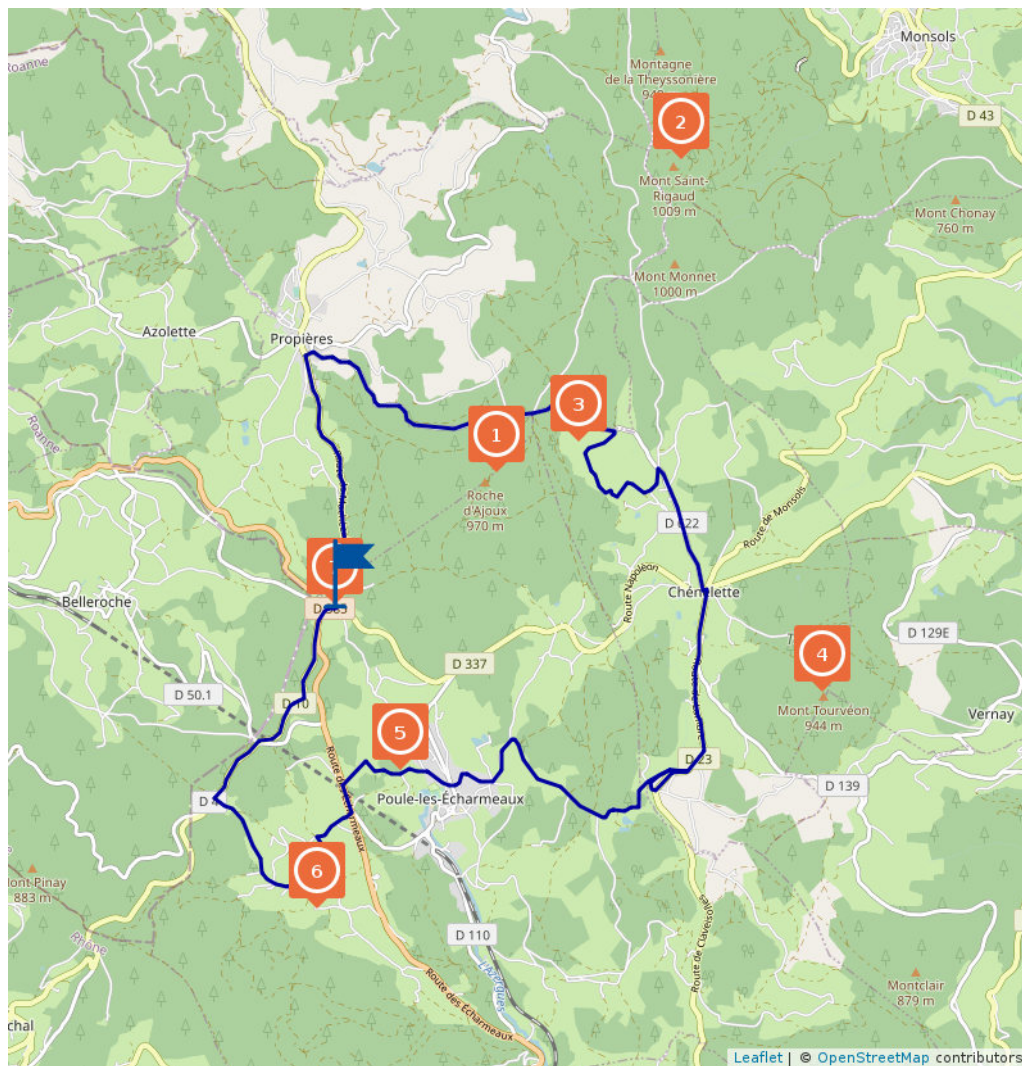


Boucle cyclo vers 5 géosites du Beaujolais Vert (23 km)

Proposé par :
Guide de pays et gîte des Monneries du Haut
 "Ce PDF a été généré à partir de Cirkwi, la plateforme de partage
 d'activités touristiques qui vous fait voyager"
www.cirkwi.com/circuit/174119



Le Beaujolais étant classé GEOPARK UNESCO depuis avril 2018, il a été mis en évidence des sites (géosites) permettant d'approcher toute la diversité de la géologie Beaujolaise. Le Beaujolais vert, autour du col des Echarmeaux, peut s'enorgueillir d'en compter pas moins de 6 ! Par cette boucle au départ du col des Echarmeaux, vous passerez ou approcherez 5 des 6 sites du GEOPARK Beaujolais. Retrouvez leur particularité en consultant les points d'intérêt touristique liés à ce circuit :

- Géosite du col des Echarmeaux,
- Géosite des 3 roches dont la Roche d'Ajoux,

Ce circuit est composé de
 7 points d'intérêt

Cet itinéraire vous est fourni à titre indicatif. Cirkwi ne certifie pas la fiabilité des informations contenues dans les textes, cartes ou photos de cet itinéraire. Retrouvez plus d'infos sur www.cirkwi.com



Mise à jour le 18/02/20 par Guide de pays et gîte des Monneries du Haut et généré par www.cirkwi.com

- Géosite de la Tourbière du Couty,
- Géosite du Tourvéon,
- Géosite de la zone Humide des Monneries.

C'est le Géosite du Mont St Rigaud qui est le plus éloigné du parcours proposé, mais un détour vers celui-ci est possible et vous rallongera cette boucle d'environ 5 km.

Bonne balade !

Anne Fimbel 06 72 59 61 29.

1

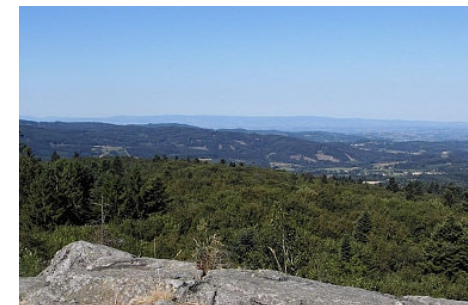
La Roche d'Ajoux
69430 Poule-les Echarmeaux
Altitude : 975m

Points de vues et panorama, Histoires et Légendes

La Roche d'Ajoux, point culminant de Poule-les Echarmeaux

La Roche d'Ajoux où "table des fées" est lieu riche d'histoires et de légendes. Niché au milieu d'une hêtraie rare dans le Beaujolais vert, ce sommet est un des géosites les plus remarquables du GEOPARK Beaujolais.

En savoir plus avec un guide de pays, renseignements sur la balade des Roches Mystérieuses : <http://www.gite-monneries-du-haut.fr/index.php/balade-guide-de-pays/balade-guidee>



2

Monsols
69860 Deux-Grosnes
Altitude : 1004m

Points de vues et panorama, Point d'intérêt naturel

Mont Saint Rigaud

Le Mont Saint Rigaud est le point culminant du Rhône. Au sommet, une tour en bois avec table d'orientation offre une vue à 360°. Un parcours pédagogique ainsi que de nombreux circuits de randonnée et de trail permettent de s'y promener toute l'année.

Le Mont Saint Rigaud, surnommé le "Toit du Rhône", est le plus haut sommet du département (1012m). Un parcours pédagogique nouvellement installé, permet de faire une balade ludique et instructive en famille pour découvrir les richesses du patrimoine naturel de ce massif.

La tour édifée au sommet possède une remarquable table d'orientation. Du haut de ses 15,80m, elle offre un panorama à 360°, des Alpes au Massif Central. En montant, vous pourrez vous désaltérer à la Source sacrée du Saint Rigaud qui posséderait des vertus miraculeuses, entre autre celle d'améliorer la fertilité des femmes.

Vous y croiserez de nombreux randonneurs et traileurs qui parcourent les sentiers balisés du massif. Tous les circuits sont disponibles à la Maison de la Randonnée et du Trail, pour vous renseigner sur les différentes balades en forêt, les circuits de trail, de VTT et cyclisme.



Contact :

Téléphone : 04 74 04 70 85

Email : contact@maisondelarandonnee.fr

Période d'ouverture :

Toute l'année.

Bons Plans :

Trois circuits de randonnée balisés vous sont proposés sur le massif du Mont Saint Rigaud, point culminant du Rhône.

Plus d'informations :

<https://base.apidae-tourisme.com/objet-touristique/151346/>

3

Route de la Tourbière
69430 Chénelette
Altitude : 777m

Point d'intérêt naturel

Tourbière du Couty

La seule tourbière reconnue comme telle sur le Rhône. Spécificité naturelle de par sa flore et sa faune particulière. Un des géosite du Geopark Beaujolais dans les monts du Beaujolais.



4

Unnamed Road
69430 Chénelette
Altitude : 944m

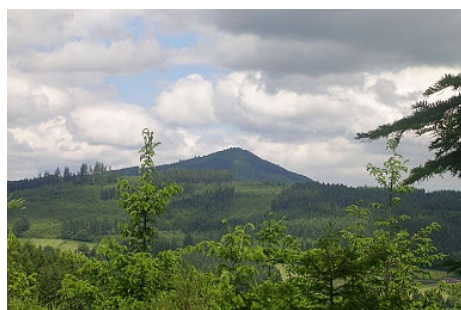
Points de vues et panorama, Point d'intérêt naturel, Histoires et Légendes

Le mont Tourvéon

Du haut de ses 950 mètres d'altitude, le mont Tourvéon est le lieu où commence la légende de GANELON. Il aurait payé sa trahison envers ROLAND (de Roncevaux) en étant enfermé dans un tonneau plein de clous. Celui-ci fut lancé du haut du Mont Tourvéon et se brisa à l'endroit même où l'on décida de bâtir l'église de Chénelette. Le traître en mourut.

Cette montagne du Beaujolais vert a une physionomie d'une régularité qui interpelle ? Est-ce l'oeuvre du géant Gargantua ?

Il a été classé géosite au sein du GEOPARK Beaujolais de part sa géomorphologie conique presque parfaite, qu'il est très intéressant de le voir de loin dans le paysage.



5

La Tournasserie
69870 Poule-les-Écharmeaux
Altitude : 572m

Parcs & Jardins, Point d'intérêt naturel, Flore

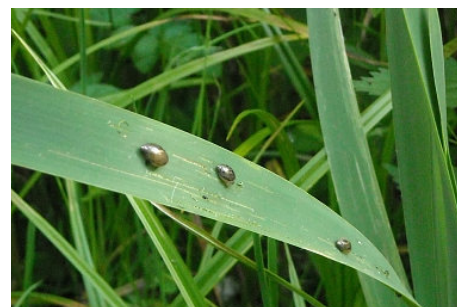
Zone humide des Monneries

Vous entrez sur le sentier en caillebotis de la zone humide des Monneries.

Ce site est un des "géosite" du "GEOPARK Beaujolais" qui reconnaît l'incroyable diversité de la géologie ce territoire !

Selon les saisons, découvrez cette nature très spécifique et mettez un nom sur ce que vous observez grâce au livret pédagogique en téléchargement sur ce lien : <http://www.gite-monneries-du-haut.fr/index.php/tourisme-autour-du-village/zone-humide-caillebotis> Ne manquez pas d'aller jusqu'à la plateforme d'observation.

Livret explicatif et pédagogique téléchargeable sur ce lien : https://www.poulelesecharmeaux.fr/wp-content/uploads/zone_humide/livret_pedag.pdf



6

La Fortuné
69870 Poule-les-Écharmeaux
Altitude : 596m

Flore

Jardin de la Fortune

Ferme de production de plantes médicinales et aromatiques au hameau de la Fortune. Site privé qui sera ouvert exceptionnellement le 2 août et 13 septembre avec une visite guidée en rapport avec la production de plantes aromatiques et la géologie locale, dans le cadre du GEOPARK BEAUJOLAIS.



7

Col des Echarmeaux
69870 Poule-les-Écharmeaux
Altitude : 711m

Restaurants, Cafés, Bars..., Points de vues et panorama, Aires de Pique-Nique, Col, Activités Familiales

Le col des Echarmeaux

Arrivé au col des Echarmeaux à 712 mètres d'altitude, une pause s'impose : Avec un point de vue remarquable sur la vallée d'Azergues, une aire de pique-nique et ses jeux d'enfants, un restaurant / bar / glacier, des Tilleuls où Marie-Agnès et Frank vous accueilleront chaleureusement. Le col des Echarmeaux est un lieu emblématique du Beaujolais, territoire labélisé UNESCO GEOPARK depuis avril 2018. C'est un géosite du Beaujolais, ou la ligne de partage des Eaux a 2 histoires : une souterraine et une aérienne.

Vous êtes intrigués par Napoléon qui trône au milieu du rond point ou par l'architecture des bâtiments du col ? Plus d'info sur l'histoire locale Beaujolaise et celle du col des Echarmeaux : <http://www.gite-monneries-du-haut.fr/index.php/balade-guide-de-pays> 06 72 59 61 29

