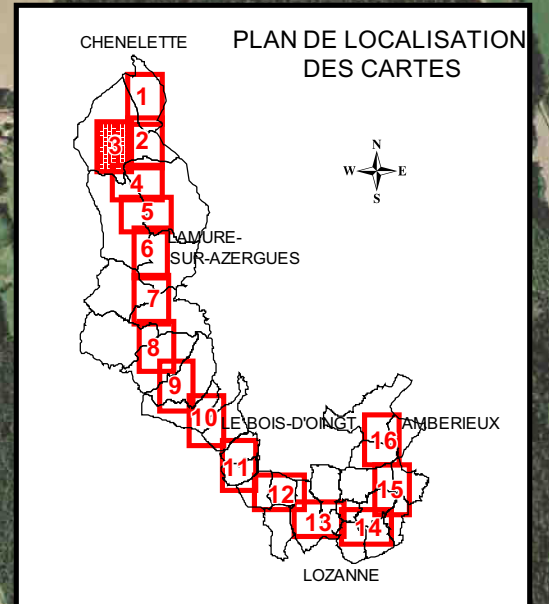


Date	Dessiné	Vérifié
05/05	PM	FG
Modifié	Dessiné	Vérifié
09/07	PM	FG
10/08	PM	FG



Profil	Crue_centennale
E1	534.88
E2	530.23
E3	525.61
E4	517.68
E5	511.68
E6	508.01
E7	504.87
E8	497.45
E9	486.54
E10	481.20
E11	475.55
E12	471.61
E13	464.94
E14	463.09

**POULE-LES-ECHARMEAUX**

- Limite de commune
- Aléa fort
- Aléa moyen
- Aléa faible
- Limite de crue décennale
- Crue du 2/12/2003
- Crue historique 1983
- Autres phénomènes à prendre en compte
- Explication des différences 1983 / crue centennale modélisée
- Autres phénomènes à prendre en compte
- Profils

